

An aerial photograph of a winter landscape. The scene is dominated by snow-covered mountains and a valley. A river winds through the lower part of the valley, its banks lined with trees. Several small, dark-roofed houses are scattered across the slopes. The sky is overcast, and the overall atmosphere is quiet and serene.

 Safiental Surselva



Winterruhe



Herzlich Willkommen

in der Region Safiental-Rheinschlucht im Naturpark Beverin
tauchen Sie ein in eine bezaubernde Bergwelt und echte Winterruhe.

Das Safiental ist im Winter insbesondere bei Skitourengehänger:innen und Schneeschuhfreunden beliebt. Wer sich nicht abseits von Wegen und Pisten wagt, geniesst in einer wildromantischen Landschaft eine Winterwanderung im hinteren Safiental oder spaziert gemütlich zum Schlittelbeizli Imschlacht oberhalb von Brün, um danach eine rasante Schlittenfahrt zu geniessen.

Ein Geheimtipp ist die wunderschöne Langlaufloipe (Klassisch und Skating) in Thalkirch/Turrahus. Genussvoll und ohne Gedränge, das ist Langlaufen im Safiental.

Der Solarskilift in Tenna, der Erste weltweit, ist speziell für Familien ein Paradies. Abwechslungsreiche Abfahrten auf Naturschneepisten garantieren viel Spass für die Kinder, während dessen die Eltern unbeschwerte Stunden auf der Terrasse des Pistenbeizlis verbringen oder sich beim Winterwandern entspannen können.

Ganz gleich, welchem Wintervergnügen Sie nachgehen, geniessen Sie die Winterruhe im Safiental.

Grüezi und herzlich willkommen!

J. Rechsteiner

Jolanda Rechsteiner
Geschäftsführerin Safiental Tourismus



Safien / Thalkirch

Natur pur

Safien und Thalkirch mit ihren verstreuten Weilern liegen abgeschieden im Safiental. Bezaubernd schön sind die typischen Walsersiedlungen, die kontrastreiche Punkte in der Winterlandschaft setzen.

Allein schon die Anfahrt ist ein Erlebnis. Einmal angekommen ist der Alltag schnell vergessen und man ist von der einzigartigen Unberührtheit und Stille angetan. Gämse, Steinböcke, Hirsche und Rehe können den ganzen Winter über von der Talstrasse aus beobachtet werden.

Skitouren-Genuss pur versprechen die vielen Gipfelziele. Beim Betrachten der wunderbaren und weiten Hänge schlägt manches Herz höher.

Umhüllt von einer wildromantischen Winterlandschaft sind Winteraktivitäten im Safiental sehr erholsam und man taucht ein in eine wohlthuende Stille der Natur.



Tenna

Innovation und Tradition vereint

Das kleine und schmucke Dorf Tenna liegt auf einer Sonnenterrasse hoch über dem Tal und ist von einer herrlichen Bergwelt umgeben. Schweift der Blick über das Tal, fühlt sich die Seele plötzlich frei und es scheint, als könnte sie den Himmel berühren.

Innovativ ist das kleine Bergdorf, betreibt es doch seit dem Winter 2011/2012 den ersten Solarskilift der Welt. Und es versteht sich, dass es in Tenna nur Naturschnee gibt.



Insbesondere für Familien mit kleineren Kindern ist der Solarskilift ein Paradies. Verschiedene Abfahrten in einem abwechslungsreichen Gelände garantieren Spass für die kleinen Skifans. Die Eltern können dank der Übersichtlichkeit des Geländes auch einmal gemütlich auf der Sonnenterrasse des Pistenbeizlis eine Pause geniessen.

Schlitteln, Winterwandern, Schneeschuhwandern, eine rassige Skitour oder einfach die Sonne auf einer Terrasse geniessen – Tenna ist ein Ort für alle und doch ganz einzigartig.

Versam / Valendas

am Rande der Rheinschlucht

Wer Winterruhe sucht, der findet sie ganz bestimmt in der Rheinschlucht. Verträumt liegen die Bergdörfer Valendas und Versam am Rande der imposanten Schlucht.

Versam ist das Tor ins Safiental und darf das Herzstück der Rheinschlucht sein Eigen nennen.

Valendas überrascht den Besucher mit einem Dorfbild, welches von imposanten Patrizierhäusern geprägt wird. Inmitten der stattlichen Herrschaftshäuser steht der grösste Holzbrunnen Europas. Ob sich die Wassernixe mit Florentinerhut auf dem Brunnenstock in ihrem Winterkleid wohlfühlt?



Rheinschlucht

Naturmonument

Die imposante Rheinschlucht, die im Norden das Safiental abschliesst, gehört mit ihren zerklüfteten Tobeln, bis zu 300 m hohen Felswänden, Inseln und Auenwäldern zu den grossartigsten und vielfältigsten Landschaften der Alpen. Ihre Geschichte hat vor etwa 10'000 Jahren mit dem gewaltigen Flimser Bergsturz begonnen. Im Laufe der Jahrtausende bahnte sich der Rhein seinen Weg durch die Bergsturmassen und formte so die Rheinschlucht – die Ruinaulta.

Eine Vielzahl an seltenen und geschützten Pflanzen und Tieren sind im Sommer im Herzen der Schlucht bei Versam beheimatet. Im Winter ist die Rheinschlucht Rückzugsort für die Wildtiere und liegt im Winterschlaf.

Wer die Schlucht im Winter trotzdem besuchen möchte, dem sei eine Bahnfahrt durch die Schlucht von Ilanz nach Reichenau oder umgekehrt empfohlen. Oder man besucht die von Jürg Conzett gestaltete Aussichtsplattform Islabord unterhalb von Versam und geniesst den Blick in die winterliche Schlucht mit den bizarren Felsformationen.

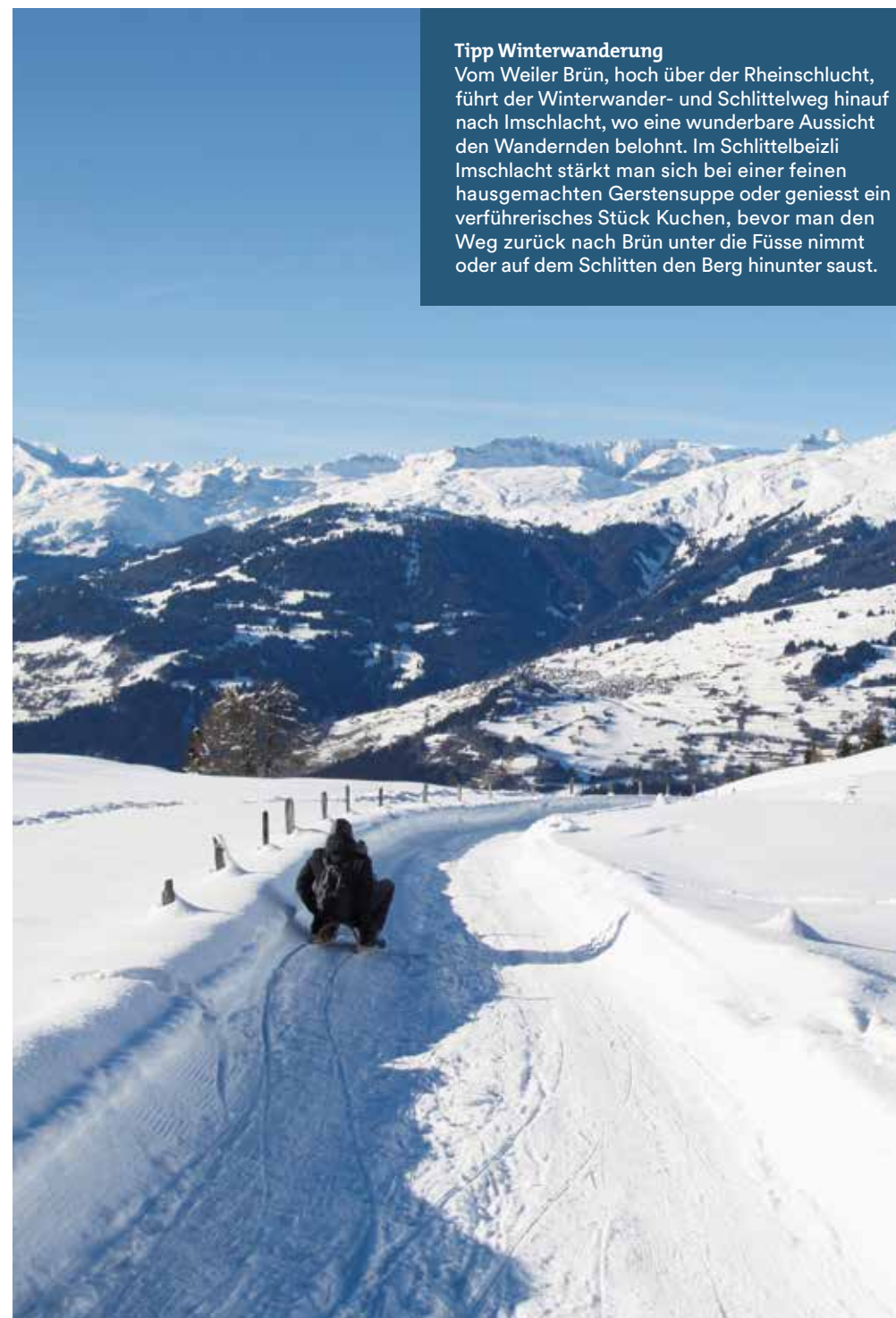
1977 wurde die Rheinschlucht als eines der ersten Gebiete der Schweiz ins «Bundesinventar der Landschaften und Naturdenkmäler von Nationaler Bedeutung» aufgenommen.

www.rheinschlucht.ch



Tipp Winterwanderung

Vom Weiler Brün, hoch über der Rheinschlucht, führt der Winterwander- und Schlittelweg hinauf nach Imschlacht, wo eine wunderbare Aussicht den Wandernden belohnt. Im Schlittelbeizli Imschlacht stärkt man sich bei einer feinen hausgemachten Gerstensuppe oder geniesst ein verführerisches Stück Kuchen, bevor man den Weg zurück nach Brün unter die Füsse nimmt oder auf dem Schlitten den Berg hinunter saust.





faszinaturRaum Safiental – Rheinschlucht

In den sanierten Räumlichkeiten vom alten Schulhaus in Valendas wird die Vielfalt der Lebensräume von der Rheinschlucht bis zum Safierberg präsentiert. Die Brunnen-Nixe des Valendaser Holzbrunnen nimmt die Besucher:innen mit auf eine spannende Entdeckungsreise durch die verschiedenen Lebensräume und gibt Einblick in eine faszinierende Artenvielfalt und eindrücklich schöne Kultur- und Naturlandschaft.

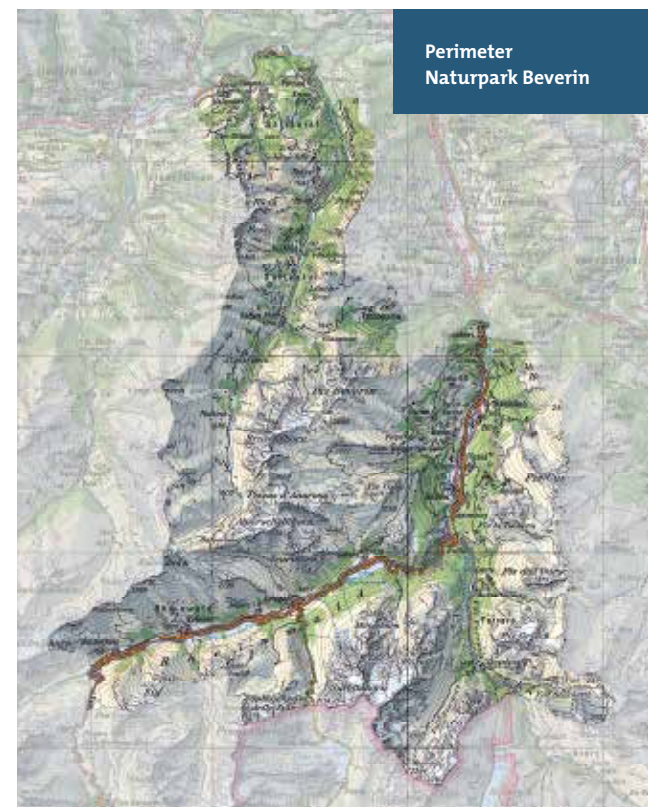
Öffnungszeiten: täglich von 9.00 – 19.00 Uhr
www.faszinatur.ch

Naturpark Beverin

wo der Capricorn zu Hause ist

Rund um den Piz Beverin 2'998 m ü. M. erstreckt sich das Gebiet des Naturpark Beverin. Der Park umfasst vier Talschaften und zwei kulturhistorisch und sprachlich unterschiedliche Siedlungsgebiete. Zum einen sind es die ausgeprägten Streusiedlungsgebiete und die lebendige Walserkultur im Safiental, in Tschappina und dem Rheinwald. Zum anderen die Rätoromanen im Schams mit geschlossenen Siedlungen und Sennereien im Dorf.

Die neun Parkgemeinden Andeer, Ferrera, Muntogna da Schons, Rheinwald, Rongellen, Safiental, Sufers, Tschappina und Zillis-Reischen haben sich zusammengetan und streben eine nachhaltige, wirtschaftliche und soziale Entwicklung an. Gemeinsam bewahren sie kostbare Natur- und Kulturgüter, stärken die ansässige Wirtschaft und fördern einen natur- und kulturnahen Tourismus.



Perimeter
Naturpark Beverin

Echt aktiv



Ob zu Fuss, auf Schneeschuhen, Tourenskis oder Langlaufskis – tanken Sie Kraft und Energie in der wildromantischen Landschaft und erleben dabei die Natur und Kultur hautnah.

Skitouren/Snowboardtouren

Dank seiner Lage und Höhe ist das Safiental ein ideales Ski- und Snowboardtourengelände. Von Dezember bis April laden vor allem nach Ost geneigte Hänge zwischen 1'200 und 3'000 m ü. M. zu Touren ein. Für Anfänger und erfahrene Tourenfahrer und -fahrerinnen gibt es eine Vielzahl an Tourenmöglichkeiten.

Tourenplanung

Für die Tourenplanung empfehlen wir die Skitourenkarte Safiental S 257, die snowtrailmap Surselva und der SAC Skitourenführer Graubünden Nord sowie die Konsultation folgender Websites: Schnee- und Lawinenbulletin www.slf.ch Wildruhezonen www.wildruhe.gr.ch

Geführte Tagestouren und Angebote

Safiental Tourismus, Tel. +41 81 630 60 16 info@safiental.ch, www.safiental.ch oder direkt bei unseren Bergführern und Schneeschuhwanderleiter:innen

Bergführer

Werner Stucki
Valendas, Tel. +41 79 468 80 43
info@bergfuehrer-safiental.ch
www.bergfuehrer-safiental.ch

Christian Zinsli
Masein/Thalkirch, Tel. +41 79 683 80 30
info@chriszinsli.ch, www.chriszinsli.ch

Schneeschuhwanderleiter:innen

Claudia Nestler
Valendas, Tel. +41 79 912 40 52
info@bergfuehrer-safiental.ch
www.bergfuehrer-safiental.ch

Barbara Steinmann, Wanderlust
Versam, Tel. +41 81 921 45 97
info@wl-reisen.ch, www.wl-reisen.ch

Markus Isenmann, VivaTrail
Tenna, Tel. +41 79 222 29 90
kontakt@vivatrail.ch, www.vivatrail.ch

Schneeschuhwandern

Schneeschuhtrail Camana

Dieser reizvolle Schneeschuhtrail führt vorbei an idyllischen Weilern und den Camaner Hütten, die wie an einem Silberfaden aufgereiht dastehen. Der Blick schweift immer wieder in die Weite: Zum markanten Gipfel Piz Beverin, dem Brusghorn, dem Glaspas und ganz nach hinten ins Safiental.

Route 541 schweizmobil.ch

Abzweigung Camana – Innercamana – Camaner Hütten – Camanaboda – Mura

Distanz 5 km,
Auf-/Abstieg 336 Hm / 403 Hm
Wanderzeit ca. 3 Std.

Schneeschuhtrail Tscheurig

Eine kurzweilige Schneeschuhtour zu den Tscheurighütten mit Ausblick zum Talabschluss mit dem imposanten Weisshorn. Wer Glück hat, kann auf der gegenüberliegenden Talseite sogar Gämsen und Steinböcke beobachten.

Route 542 schweizmobil.ch

Thalkirch, alte Post – Alp Tscheurig – Alp Guw – Thalkirch, Turrahus

Distanz 4.2 km
Auf-/Abstieg 387 Hm / 386 Hm
Wanderzeit ca. 3 Std.

Schneeschuhtrail Bleichta

Dieser kurzweilige Schneeschuhtrail für Familien und Einsteiger:innen führt vorbei an braun gebrannten Ställen und eröffnet an seinem höchsten Punkt einen wunderschönen Blick auf Tenna und zum mächtigen Piz Beverin.

Start- und Endpunkt in Tenna Mitte

Distanz 1.8 km
Auf-/Abstieg 200 Hm
Wanderzeit ca. 1 Std. 20 Min.

Schneeschuhtrail Allmeinhütte

Dieser kurze Schneeschuhtrail ist geeignet für Familien und Einsteiger:innen. Er führt von Ausserberg zu den Allmeinhütte, von wo man einen schönen Ausblick auf die Safientaler Bergwelt geniesst, aber auch das Geschehen am Solarskilift beobachten kann.

Start- und Endpunkt in Tenna Ausserberg

Distanz 1.2 km
Auf-/Abstieg je 180 Hm
Wanderzeit ca. 1 Std.



Winterwandern

Winterwanderweg Thalkirch

Die Winterwanderung zuhinterst im Safiental führt auch bis «Z'Hinderst»: durch Föhrenwald, vorbei am Ausgleichsbecken Wanna, an Walserhäusern und Alphütten. Eine wohlthuende Ruhe umgibt den Wandernenden. Und wenn man sich etwas Zeit nimmt, kann man unterwegs Rehe, Gämsen oder gar Steinböcke beobachten.

Route 251 schweizmobil.ch

Thalkirch, Turrahus – Wanna – Z'Hinderst – Wanna – Turrahus

Distanz 8 km
Auf-/Abstieg 170 Hm / 170 Hm
Wanderzeit 2 Std.

Winterwanderweg Tenna

Auf dem Rundwanderweg mit Blick zum Piz Beverin entdeckt man nebst der einmaligen Safientaler Bergwelt auch das innovative Bergdorf Tenna mit dem weltweit ersten Solarskilift. Unübersehbar sind auch die Solarzellen auf den Dächern vieler Häuser und Ställen.

Route 252 schweizmobil.ch

Tenna, Mitte – Ausserberg – Innerberg – Tenna Mitte

Distanz 2.5 km
Auf-/Abstieg 92 Hm / 92 Hm
Wanderzeit ca. 45 Min

Winterwanderweg Brün – Imschlacht – Brün

Die aussichtsreiche Winterwanderung hoch über der Rheinschlucht führt hinauf zu den Hütten auf Imschlacht. Ständige Begleiter sind die Berge der Surselva, der Vorderrhein und die imposante Signina Bergkette. Im Weiler Brün steht eines der breitesten Walserhäuser der Region.

Distanz 5.7 km
Auf-/Abstieg 321 Hm / 321 Hm
Wanderzeit ca. 1 Std. 45 Min

Langlaufloipe

Zuhinterst im breiten Talboden schlängelt sich die Loipe in leichtem Auf und Ab durch eine reizvolle Landschaft mit typischen Walsersiedlungen und prächtiger Bergkulisse. Dank der Höhenlage und Abgeschiedenheit ist sie perfekt für intensive Trainings. Wer Glück hat, entdeckt unterwegs Rehe, Gämsen oder Steinböcke.

Route 251 schweizmobil.ch

7 km Skating und Klassisch

Langlaufpässe

Tageskarte CHF 10.-
Saisonkarte CHF 60.-
Schweizer Langlaufpass CHF 160.-

Verkaufsstellen

Berggasthaus Turrahus, Thalkirch
Tel. +41 81 647 12 03

Rudolf Gartmann, Thalkirch
Tel. +41 79 370 44 20
ruedi.gartmann@bluewin.ch

Gasslihof, Thalkirch
Tel. +41 79 746 20 87
info@gasslihof.ch

Vermietung Langlaufausrüstung

Gasslihof, Thalkirch
Tel. +41 79 746 20 87
info@safiental.ch
Reservation erwünscht

Information Zustand Loipe:
Rudolf Gartmann, Tel. +41 79 370 44 20
ruedi.gartmann@bluewin.ch



Schlittelwege

Schlittelweg Brün

Distanz 3 km, 321 Höhenmeter

Schlittelweg Tenna, schweizmobil.ch

Distanz 2 km, 180 Höhenmeter
Retourfahrt mit Postauto möglich

Schlittelweg Camana

Distanz 1.4 km, 145 Höhenmeter



Eisklettern

Das Safiental gilt unter Eiskletterinnen und Eiskletterer als wahres Eldorado. Hoch gelegen findet man an den gefrorenen Wasserfällen im hinteren Safiental Eis von bester Qualität.

Angebote für geführte Eisklettertouren und -kurse erhalten Sie bei unseren Bergführern.



Reiten

Pferdefans können das Safiental auch im Winter hoch zu Pferd erleben. Der Reithof Naturparadiesli bietet Reitstunden und Reitausflüge an.

Naturparadiesli

Sylvia Blattner, Versam/Arezen
Tel. +41 81 630 50 71
blatt19@bluewin.ch
www.naturparadiesli.ch

Natureisfelder

Die beiden Natureisfelder werden von ca. Mitte Dezember bis Ende Februar betrieben. Der Eintritt ist frei. Bitte beachten Sie die Benutzungsordnung vor Ort.

Natureisfeld Versam

Information Zustand Eisfeld
Tel. +41 79 124 80 99

Natureisfeld Safien Platz

beim Schulhaus
Information Zustand Eisfeld
Tel. +41 79 367 61 96

Wintersportgeräte mieten

In Versam, Tenna und Safien vermieten Privatpersonen Schneeschuhe, Schlitten/Bobs und Langlaufausrüstung. Die Informationen dazu finden Sie unter www.safiental.ch

Nächstgelegene Sportgeschäfte

Menzli Sport, Ilanz, www.menzlisport.ch
Bieler Sport, Bonaduz, www.biellersport.ch



Echter Skigenuss

Solarskilift Tenna

Der Solarskilift Tenna ist ein wunderbarer Ort für Familien mit kleineren Kindern. Auf dem kleinen und feinen Angebot an Pisten mit insgesamt 4 km Länge können sich die jungen «Skistars» so richtig austoben. In Tenna lässt sich ohne Rummel umweltfreundlicher Skisport mit Solarstrom und Naturschnee geniessen.

Saisonzzeiten

ca. 20. Dezember bis Mitte März
aktuelle Saisonöffnungszeiten finden Sie unter www.solarskilift.ch

Tägliche Betriebszeiten

9.30 bis 12.00 Uhr
13.00 bis 16.00 Uhr

Tarife/Tickets CHF

Saisonkarte	Erwachsene 150.–	Kinder 100.–
Wochenkarte	Erwachsene 100.–	Kinder 60.–
Tageskarte	Erwachsene 25.–	Kinder 16.–
Halbtageskarte	Erwachsene 18.–	Kinder 12.–
Einzelfahrt	Erwachsene 3.–	Kinder 2.–

Kindertarif ab 6. bis zum 16. Geburtstag,
Kleinkinder bis zum 6. Geburtstag gratis

Kontakt

Solarskilift Tenna
info@solarskilift.ch, www.solarskilift.ch
Tel. +41 79 106 44 42 (nur während Betriebszeiten des Liftes)

Webcam

www.solarskilift.ch

Schneespielplatz mit Karussell

Auf dem Gelände und am mit Solarstrom betriebenen Karussell können die ersten Lernschritte auf den Skis gemacht werden, bevor es dann an den Solarskilift zum weiteren Üben geht.

Echte Kultur



Safier Ställe Walserkultur

Zu den charakteristischen Merkmalen der Safier Kulturlandschaft gehört die Streusiedlung. Wohnhäuser, Ställe, Heuscheunen und Alphütten liegen verstreut über die Geländekammern und prägen das Bild der Region. Um die traditionelle Kulturlandschaft in Safien zu erhalten, wurde das Projekt Safier Ställe initiiert.

Im Ausstellungsstall Turra, direkt bei der Postautohaltestelle Turrahus, erfahren Sie Interessantes über die verschiedenen Stalltypen, die Bedachung der Ställe sowie die typische Kulturlandschaft.

Öffnungszeiten:
täglich 9.00 – 19.00 Uhr
www.safierstaelle.ch

Das Safiental überrascht mit einer vielseitigen und intakten Kulturlandschaft, insbesondere mit den für Walsersiedlungen typischen Weilern, welche alle noch ganzjährig bewohnt werden. Braungebrannte Walsershäuser setzen kontrastreiche Punkte.

Im 14. Jahrhundert wurde das Safiental von Walsern aus dem Rheinwald besiedelt. Sie rodeten Wald, errichteten Häuser, und legten damit die Grundlage für eine Landwirtschaft, die sich bis Mitte des 20. Jahrhunderts erhalten konnte. Das Siedlungsmuster und die einzelnen Gebäude erzählen noch heute von dieser nachhaltigen, aber Kräfte raubenden Landwirtschaft.

In der Dorfstufe stand der dauernd bewohnte Hof mit Wohnhaus, Stallscheune, Kleinviehstall, Backhaus und Speicher. Ebenfalls zur Dorfstufe gehörten die zahlreichen Aussenställe. Die Stufe der Maiensässe fehlt im Safiental. In der traditionellen Landwirtschaft war die Alpstufe privatwirtschaftlich organisiert. Jede Familie betrieb ihre Einzelsennerei. Diese bestand aus drei Einheiten, der Sennerei (Hütte), der Schlafstube (Stupli) und der Stallscheune. Diese Einheiten wurden einzeln oder in Kombination in Gebäuden untergebracht. Die Alpgebäude liegen aufgereiht zwischen den Weiden und Alpen auf einer Höhe von 1'800 bis 2'000 Meter. Dies ist ganz besonders schön bei den Camaner Hütten oder Zalöner Hütten sichtbar.

Dorfführungen Baukultur und Architektur

Tenna

Viel Interessantes über die Tenner Kirche und das Dorf Tenna erfahren Sie auf der Dorf- und Kirchenführung. Termine siehe www.safiental.ch/ veranstaltungen

Valendas

Mit der Broschüre «historischer Dorfrundgang Valendas» entdecken Sie das charmante Dorf ganz individuell. Die Broschüre ist erhältlich beim Info-Point Valendas (im Eingang faszinaturRaum) oder bei Safiental Tourismus.

Versam

Mit der Broschüre «Dorfspaziergang Versam» entdecken Sie das Bergdorf am Rande der Rheinschlucht ganz individuell. Die Broschüre ist erhältlich beim Info-Point Versam oder bei Safiental Tourismus.

Im Gegensatz zu den Walser Streusiedlungen findet man in Versam und Valendas andere baukulturelle und architektonische Einflüsse und ein relativ geschlossenes Dorfbild vor. In Valendas und auch Versam lassen prächtige Patrizierhäuser auf eine ruhmreiche Vergangenheit schliessen. Die adeligen Bewohner lebten einst nicht nur von der Landwirtschaft oder dem Transitverkehr. Sie standen in ausländischen Regimenten, waren wichtige Amtsinhaber des Grauen Bundes und amtierten als Verwalter im Veltlin. Dank der vielen historischen Zeitzeugen und der umsichtigen Dorfentwicklung in den vergangenen Jahren besitzt Valendas heute ein Ortsbild von nationaler Bedeutung.

Valendas – eine Ausstellung zur Entwicklung und Geschichte des Dorfes

Die stattlichen Patrizierhäuser, der imposante Holzbrunnen und die gut erhaltene historische Bausubstanz zeigen eindrücklich die wechselhafte Geschichte des Dorfes Valendas. Im Stall des historischen Jooshus gibt die Ausstellung Einblicke in die Geschichte des Bergdorfes, und lädt ein mehr über das Leben und Arbeiten in Valendas zu erfahren und zu verstehen, wie die Wiedererweckung des Dorfes gelungen ist. Im Winter bleibt die Ausstellung geschlossen.

Kirchen

Ruhe findet die Seele überall im Safiental. Ganz besonders in den Kirchen, welche ganzjährig offen stehen und zum Innehalten einladen. Jede hat ihre eigene Geschichte zu erzählen. Bei jeder Kirche ist eine Informationstafel angebracht. Im Kirchenraum darf der Besucher seine Gedanken oder Wünsche dem Kirchenbuch anvertrauen oder er lässt sich vom geistigen Picknick inspirieren. Ein ganz besonderes Juwel ist die Kirche Tenna mit ihren Wandmalereien. Die Passionsgeschichte im Kirchenraum wurde wohl kurz nach dem Bau der damaligen St. Valentins Kapelle um 1408 von Wandmalern an die bergseitige Wand gemalt. Es lohnt sich auch ein Blick hinauf auf die reichlich verzierte Holzdecke.








Safier Heimatmuseum

Das Heimatmuseum Safien liegt in Camanaboda, einer der höchstgelegenen, ganzjährig bewohnten Siedlung des Tales. Trotz seiner geringen Grösse verfügt das «aalt Hus», wie es auch genannt wird, über alle für die damalige Zeit gebräuchlichen Räume und man erfährt so eindrücklich, wie früher gelebt und gearbeitet wurde. Im Winter bleibt das Heimatmuseum geschlossen.

Führungen für Gruppen
auf Anfrage.
Safiental Tourismus
info@safiental.ch
Tel. +41 81 630 60 16

Unterkünfte/Restaurants & Beizli

Safien

-  **Berggasthaus Turrahus**
Turrahus, Thalkirch
turrahus@bluewin.ch
Tel. +41 81 647 12 03
-  **B&B Edelweiss**
Safien Platz
bnbedelweiss@bluewin.ch
Tel. +41 79 200 60 66
-  **Gasslihof**
Thalkirch
info@gasslihof.ch
Tel. +41 79 746 20 87
-  **Gasthaus Rathaus**
Safien Platz
info@gasthaus-rathaus.ch
Tel. +41 81 647 11 06
-  **Gästehaus Wanna**
Wanna, Thalkirch
marcel.coulin@bluewin.ch
Tel. +41 77 429 48 76
-  **Hotel Camana - beizli, lotsch & zuber**
Camanaboda
info@hotelcamana.ch
Tel. +41 77 425 17 34
-  **Kleinhotel Nühus B&B & Mehr**
Bruschgalesch
info@safientalferien.ch
Tel. +41 81 630 60 66






Tenna

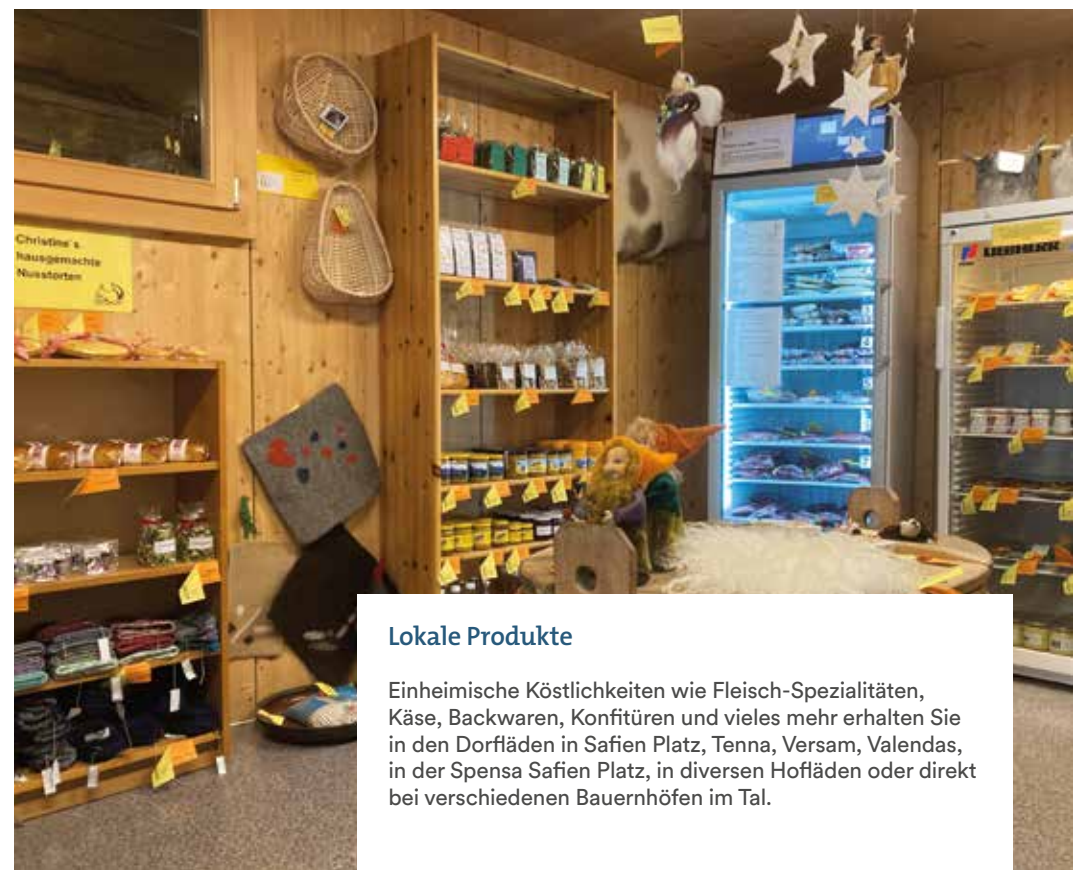
-  **Bauernhof Büel B&B**
chryv.joos@bluewin.ch
Tel. +41 81 645 13 63
-  **Berghotel Alpenblick**
empfang@alpenblick.ch
Tel. +41 81 645 11 23
-  **BioHof Casutt B&B**
info@biohof-casutt.ch
Tel. +41 81 645 12 42
-  **Pistenbeizli**
info@pistenbeizli.ch
Tel. +41 79 816 71 78

Versam

-  **Bakedicakedi Catering & Café**
(Selbstbedienung)
bakedicakedi@gmail.com
-  **Gasthaus Rössli**
info@roessli-versam.ch
Tel. +41 81 645 11 13
-  **Hirschfarm Beizli & Catering**
Arezen
info@bio-hirschfarm.ch
Tel. +41 81 645 13 76
-  **B&B Casutt**
luzicasutt@bluewin.ch
Tel. +41 81 645 12 88

Valendas

-  **B&B Buchli**
ninabuchli@bluewin.ch
Tel. +41 81 921 50 94
-  **B&B «Im Baumgarten»**
wilhelm@bnb-imbaumgarten.ch
Tel. +41 81 921 60 75
-  **Café Zwischenstation & Handwerk**
Valendas Station
Tel. +41 81 921 26 93
-  **Gasthaus am Brunnen**
info@gasthausambrunnen.ch
Tel. +41 81 920 21 22
-  **Schlittelbeizli Imschlacht**
Brün
schlittelbeiz@bluewin.ch
Tel. +41 79 929 59 51



Lokale Produkte

Einheimische Köstlichkeiten wie Fleisch-Spezialitäten, Käse, Backwaren, Konfitüren und vieles mehr erhalten Sie in den Dorfläden in Safien Platz, Tenna, Versam, Valendas, in der Spensa Safien Platz, in diversen Hofläden oder direkt bei verschiedenen Bauernhöfen im Tal.

Informationen zu unseren Hotels/Gasthäusern, Ferienwohnungen, Alp-/Maiensässhütten, Gruppenunterkünften sowie Restaurants und Beizlis finden Sie in unserem Gastgeberverzeichnis oder unter www.safiental.ch

Mobilität



Safier-Taxi

Andreas Buchli, Safien Platz
Tel. +41 79 704 77 69
buchli55@bluewin.ch
Bus mit 12 Plätzen

Graubünden Pass

Für einen längeren Aufenthalt eignet sich der graubündenPass. Mit dem Abo für Bahn und Bus haben Sie innerhalb einer Woche an zwei Tagen oder innerhalb von zwei Wochen an fünf Tagen freie Fahrt im Kanton Graubünden. Es gibt das Abo für die Region Nord, Süd oder für den ganzen Kanton.
www.graubuendenpass.ch

E-Ladestationen Auto

Valendas: Gasthaus am Brunnen
Tenna: Berghotel Alpenblick
Safien Platz: Gasthaus Rathaus
Camana: Private Wallbox, Camanaboda 46

Sommer-Naturspektakel

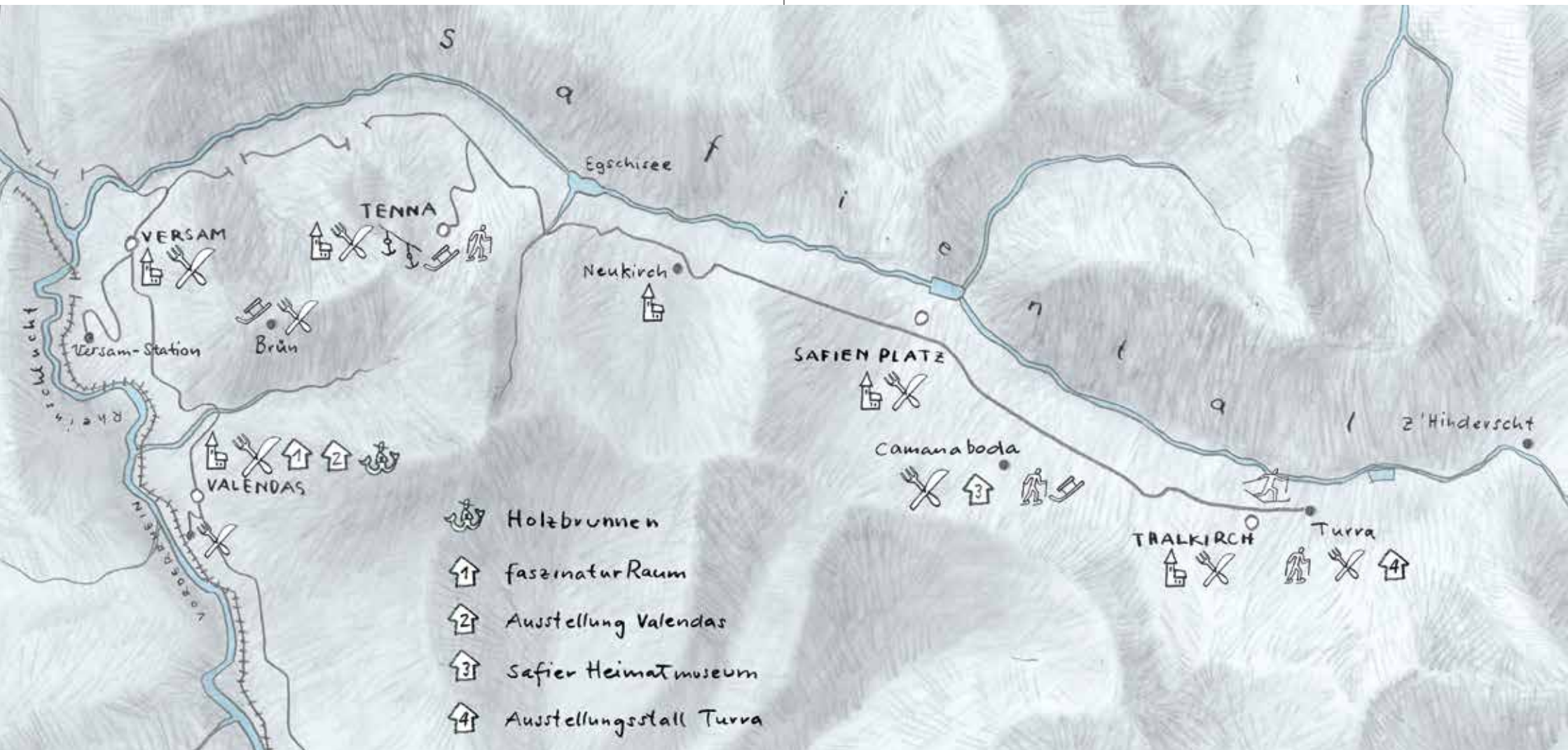


Wer das Safiental im Winter einmal kennengelernt hat dem sei ans Herz gelegt, das wildromantische und ursprüngliche Tal mit seinen verstreuten Weilern, den schroffen Felswänden, den weiten Alpweiden und dem Naturmonument Rheinschlucht auch im Sommer einmal zu besuchen.

Sie werden staunen, welche «Spektakel» die Natur im Sommer in der Region Safiental-Rheinschlucht im Naturpark Beverin zu bieten hat. Zu Fuss gibt es unzählige Wege zu entdecken. Sei es auf dem Safier Walser Weitwanderweg oder auf aussichtsreichen Gipfeln – Sie treffen auf eine unverfälschte Landschaft und eine aufgeschlossene Bevölkerung.

Ein Highlight ist bestimmt ein Besuch der Rheinschlucht, mit ihren verschiedenen Aussichtsplattformen und der 100 m langen Hängebrücke. Ob zu Fuss oder auf dem Wasser unterwegs – Sie werden begeistert sein!

Uf wiederluaga im Safiental



Impressum

Titelbild Werner Stucki, Blick zum Glaspass und Piz Beverin oberhalb Camaner Hütten

Layout & Druck
selva caro druck ag, Flims
Ausgabe 2022/23



Bildautoren Rolf Boner, Christian Buchli, Lucia Degonda, Annina Häny, Mathias Kunfermann, Naturpark Beverin, Jolanda Rechsteiner, Silvie Schaufelberger, Barbara Steinmann, Enjoy Safiental, Solarskilift Tenna, Ursina Waldburger, Werner Stucki
Illustration Karte Yvonne Rogenmoser

Informationsstellen mit Broschürenmaterial

Valendas

.faszinaturRaum
.Dorfladen Valendas
.Bahnhof Valendas-Sagogn

Versam

.Infohaus beim Dorfladen
.Bahnhof Versam-Safien

Tenna

.beim Volg-Laden

Safien Platz

.Gemeindehaus



Safiental Tourismus
Hauptstrasse 35
CH-7104 Versam
Tel. +41 81 630 60 16
info@safiental.ch
www.safiental.ch